

ROTEIRO DE INSTALAÇÃO E CONFIGURAÇÃO SITDEMO

Versão 1.3



CONTEÚDO

1.	INTRODUÇÃO	3
2.	DESCRIÇÃO DO NEGÓCIO	3
3.	PRÉ-REQUISITOS	3
4.	INSTALAÇÃO DO SITDEMO.....	4
5.	COMPONENTES DO MÓDULO	5
6.	HISTÓRICO DE VERSÕES.....	6

1. INTRODUÇÃO

Este documento destina-se ao usuário que pretende instalar e configurar o SitDemo.

2. DESCRIÇÃO DO NEGÓCIO

SitDemo é uma solução que emula diversas características do SiTef, o qual tem a finalidade de auxiliar os desenvolvedores tanto no desenvolvimento como no suporte técnico, a conhecer e simular situações que existem e/ou novas situações/transações que a aplicação PDV ainda não contempla.

3. PRÉ-REQUISITOS

Abaixo apresentamos as versões mínimas das interfaces, conforme a versão do SiTef ou SitDemo utilizada:

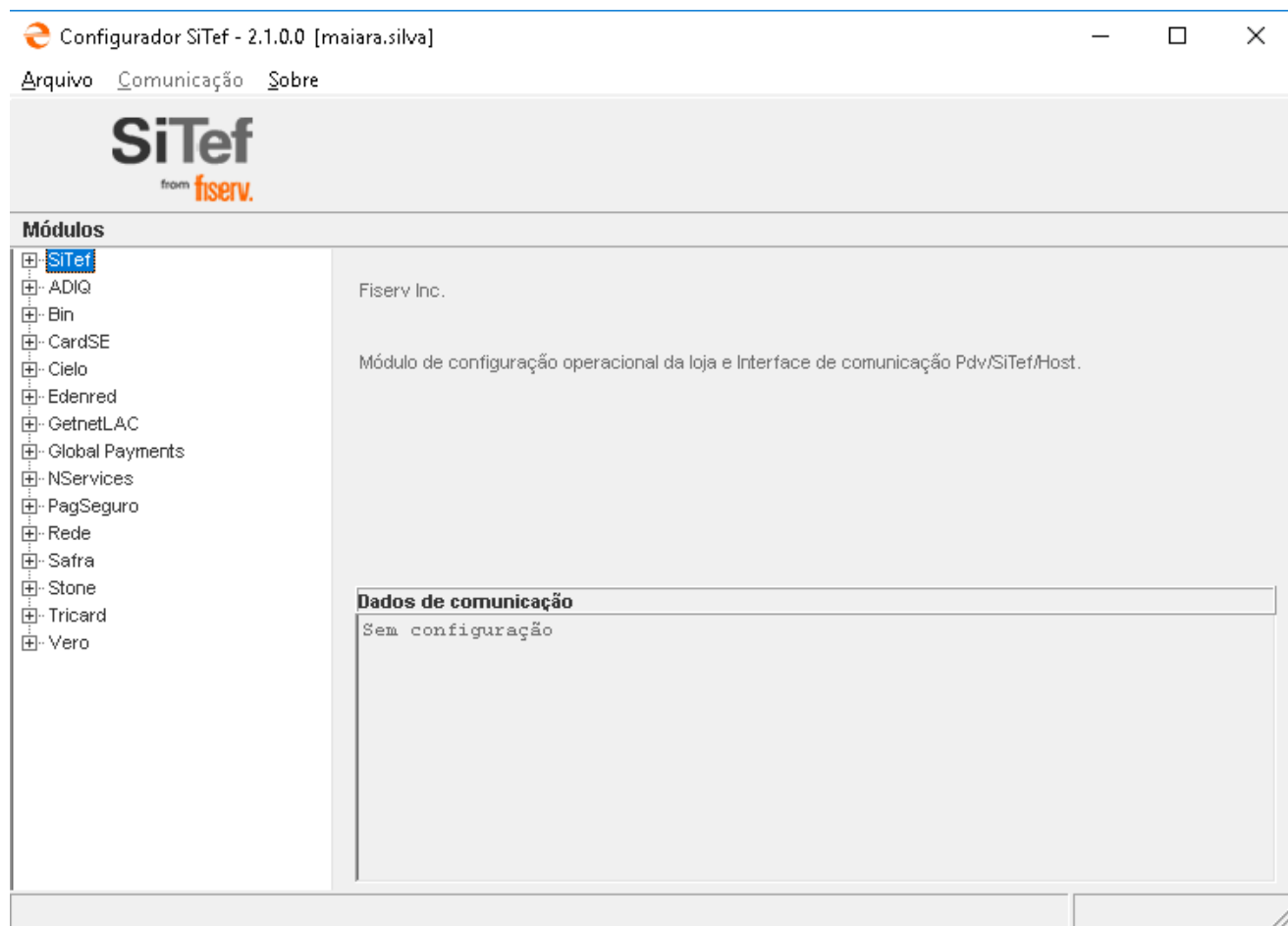
Nome	Versão mínima para o SiTef	Versão mínima para o SitDemo
Client Modular	Interface PDV Simulado	6.0.0.0
CliSiTef	Interface PDV Simulado	6.0.114.0.r1

4. INSTALAÇÃO DO SITDEMO

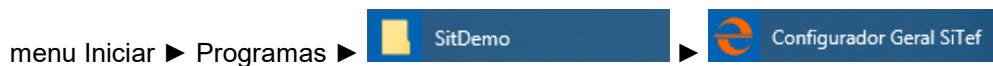
- Efetuar o download do SitDemo no link: <https://portaldocliente.softwareexpress.com.br/index.php>
- Descompactar o arquivo sitdemo.zip em uma pasta temporária, por exemplo C:\Instalacao\
- Acessar o diretório temporário criado (C:\Instalacao), executar o programa SiTef_S.v7.0.14.14.msi e seguir os passos

Next ► Finish

- Efetuar a configuração das adquirentes desejadas através do menu Iniciar ► Programas ►

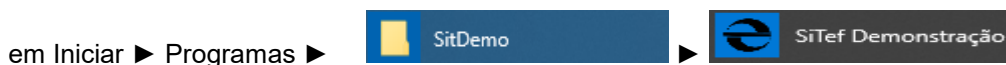


- Configurar as bandeiras que serão roteadas pela(s) adquirente(s) desejada(s) através do



Em seguida selecione a guia **SiTef -> Multibandeira**

- Em seguida iniciar o aplicativo SitDemo:









5. COMPONENTES DO MÓDULO

Nome	Descrição	Versão Mínima
Carga_Tabelas.exe	Aplicativo de Carga de Tabelas	3.0.1.27
CfSiTef.exe	Configurador do SiTef	2.1.0.1
Gerpdv-s.exe	Gerenciador de PDV's	7.0.9.10
RelNServices.exe	Relatório do NServices	2.0.0.0
RStone.exe	Relatório da Stone	3.1.4.0
Simcomu-s.exe	Simulador de Comunicação do SiTDemo	7.0.2.6
Sitadiq-s.exe	Módulo Adiq Simulado	7.0.4.4
Sit_getnet-s.exe	Módulo GetNet Simulado	7.0.3.5
Sitaccor-s.exe	Módulo Accor Simulado	7.0.1.0
Sitbin-s.exe	Módulo Bin (FirstData) Simulado	7.0.6.18
Sitcardse-s.exe	Módulo CardSE Simulado	7.0.16.47
Sitcielo4_1-s.exe	Módulo Cielo Simulado	7.0.13.14
SitDemo.exe	Aplicativo do SiTDemo	7.0.1.9
SiTefRel.exe	Relatório do SiTef	3.0.0.14
Sitgetnetlac-s.exe	Módulo GetnetLac Simulado	7.0.19.13
Sitglbpayments-s.exe	Módulo GlobalPayments Simulado	7.0.3.3
Sitnservices-s.exe	Módulo NServices Simulado	7.0.2.5
Sitpagseguro-s.exe	Módulo PagSeguro Simulado	7.0.6.6
Sitsafra-s.exe	Módulo Safra Simulado	7.0.8.7
Sitredecadl0603-s.exe	Módulo Rede L0603 Simulado	7.0.9.14
Sitstone-s.exe	Módulo Stone Simulado	7.0.9.8
Sitvero-s.exe	Módulo Vero Simulado	7.0.7.2
Sittricard-s.exe	Módulo Tricard Simulado	7.0.7.6
VisualizadorTabelas.exe	Visualizador de Tabelas	2.2.0.0

IMPORTANTE:

Os ícones da versão de Simulação 7.0 são iguais aos da versão de Produção 7.0, mas com a cor em preto para ficar visualmente fácil sua identificação caso sejam misturados com os módulos de produção.

	Aplicativos	Controle Geral	Módulos
Ícones dos arquivos do SiTef Produção 7.0			
Ícones dos arquivos do SiTef Simulação 7.0			

6. HISTÓRICO DE VERSÕES

Versão	Alteração
6.1.0.21	Versão do SiTef Simulado com data de vencimento alterada para 31/07/2019; Atualização com as versões mais recentes dos módulos.
6.1.0.22	Atualização com as versões mais recentes dos módulos.

6.1.0.23	Atualização com as versões mais recentes dos módulos.
6.1.0.24	Atualização da validade do simulador para 31/01/2020. Atualização dos aplicativos e módulos que compõem o pacote. Remoção dos módulos (e seus componentes auxiliares) Amex e Elavon que foram descontinuados.
6.2.12.0	Inclusão do configurador CnfMultiBandeiras2 (Colorido) no pacote de instalação. O CnfMultiBandeiras continua como configurador padrão. Inclusão do módulo NServices. Inclusão do módulo CardSE. Versão mais atual do módulo Bin com suporte a Contactless. Versão 6.1.2.x do módulo Vero que obriga o envio de CNPJ para o Autorizador. Módulo Rede versão L0603. Atualização de módulos e componentes do SiTef para suas versões mais recentes.
6.2.13.0	Configurador do SiTef passa a aceitar também CPF (e não apenas CNPJ) no cadastro da empresa. Para o cadastro de novas empresas a informação do CNPJ ou CPF passa a ser obrigatória. Essa obrigatoriedade de informação de CNPJ ou CPF também passa a ser exigida no Importador de Estabelecimentos do CfsiTef. Versão mais atual do módulo Bin com suporte a transação Dotz CPF. Versão mais atual do módulo GetNetLac com validação do terminal de cancelamento e suporte às transações de crediário. Versão mais atual do módulo Vero suporte a Subadquirência por Grupo de empresas. Atualização de módulos e componentes do SiTef para suas versões mais recentes.
6.2.13.1	Alteração no módulo CardSE relacionado ao fluxo muito alto de mensagens Atualização de módulos e componentes do SiTef para suas versões mais recentes.
6.2.13.2	Atualização de módulos e componentes do SiTef para suas versões mais recentes.
6.2.13.3	Atualização de módulos e componentes do SiTef para suas versões mais recentes.
6.2.13.4	Atualização de módulos e componentes do SiTef para suas versões mais recentes.
7.0.14.2	Atualização de módulos e componentes do SiTef para suas versões mais recentes.
7.0.14.4	Atualização de módulos e componentes do SiTef para suas versões mais recentes.

7.0.14.6	Atualização de módulos e componentes do SiTef para suas versões mais recentes.
7.0.14.7	Atualização da validade do simulador para 31/07/2021. Atualização de módulos e componentes do SiTef para suas versões mais recentes.
7.0.14.7a	Novas versões dos Configuradores Geral e Multibandeiras com melhorias operacionais perceptíveis somente a alguns clientes que utilizam um método de autenticação do Windows não suportado pelos configuradores. Atualização de módulos e componentes do SiTef para suas versões mais recentes.
7.0.14.9	O pacote do SiTef Simulado 7.0.14.9 traz a seguinte novidade: <ul style="list-style-type: none"> • Atualização dos módulos CardSE e Vero. • Revertendo o GetnetLAC para uma versão 7.0.19.x. • Atualização dos configuradores multibandeiras e do relatório principal.
7.0.14.10	<ul style="list-style-type: none"> • Versão do SiTef Simulado com data de vencimento alterada para 31/01/2022. • Atualização de módulos e componentes do SiTef para suas versões mais recentes. • Configuradores multibandeiras (Padrão e Colorido) movidos para o Configurator Geral do SiTef. • Novos ícones e imagens. • RGlobalPayments.exe removido, o SiTefRel.exe passou a mostrar as transações da Global Payments.
7.0.14.11	<p>O pacote de instalação SiTef Simulado 7.0.14.11 traz as seguintes novidades:</p> <ul style="list-style-type: none"> • Atualização de módulos e componentes do SiTef para suas versões mais recentes. • Atualização do rebrand Fiserv do VisualizadorTabelas, CfSitef e suas BPLs. • Atualização da BPL Config. Multibandeiras Padrão: corrigida geração do arquivo multibandeiras.ini quando em monoempresa. • Atualização da BPL Config. Vero: corrigida visualização de transações habilitadas quando em monoempresa. <p>O SiTef Simulado continua com data de vencimento de 31/01/2022.</p>
7.0.14.14	<ul style="list-style-type: none"> • Versão do Sitef Simulado com data de vencimento alterada para 31/07/2022. • Atualização de módulos e componentes do Sitef para suas versões mais recentes. • Novos Ícones.